

随着数量的减少比特币越来越难挖，而以太坊相对而言比较好挖，但也要投入价值不菲的设备，本篇文章将为大家讲解如何组装矿机，以及配置矿机软件并加入一个矿池以开始开采以太坊。其实这个方法同样适用于开采比特币。

组装矿机

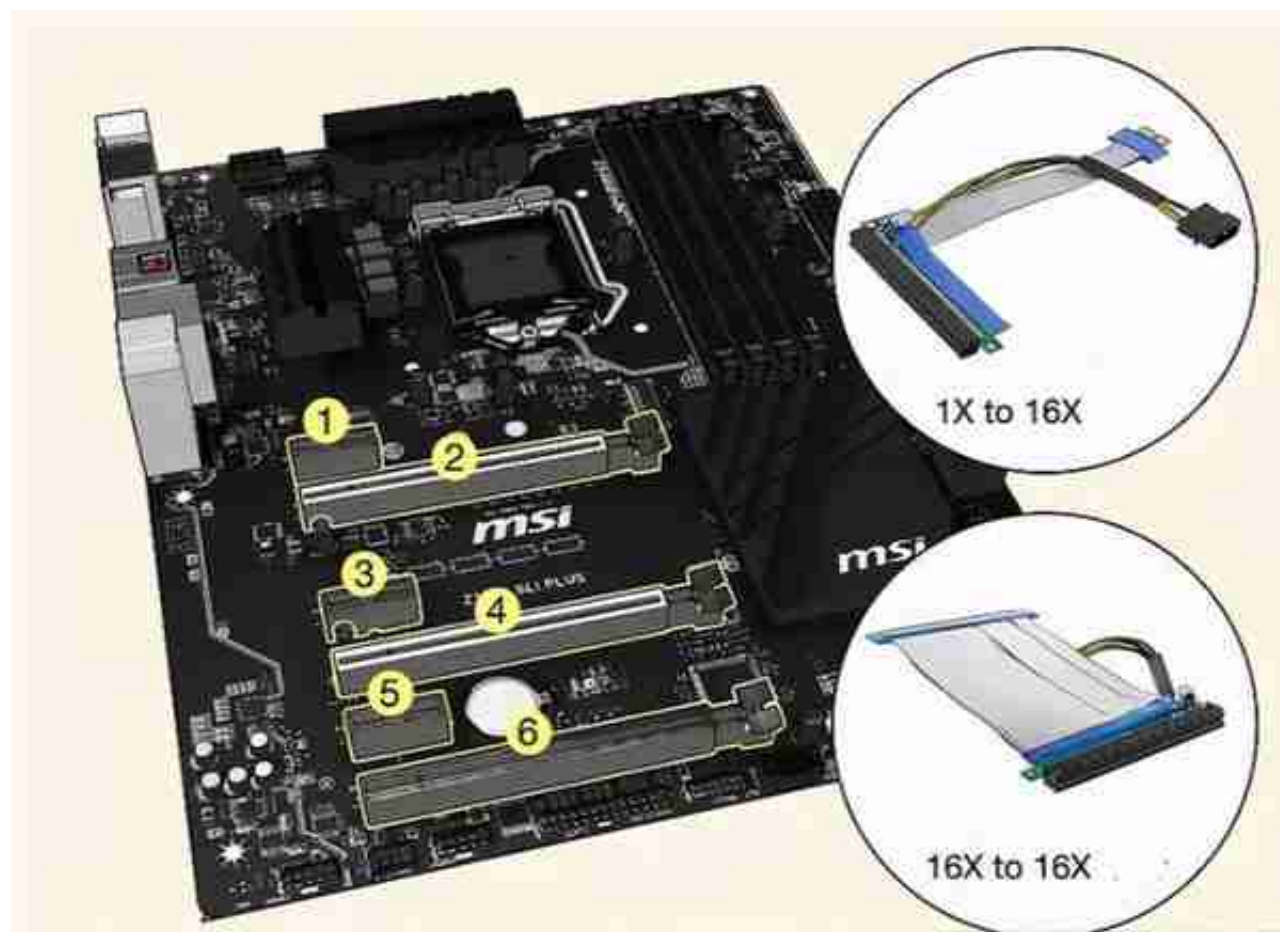


投资至少6张显卡（GPU）。显卡是矿机中最重要的部分，因为他们实际上在解决在blockchain的方程矿cryptocurrency的工作。大多数采矿设备至少包括6个视频卡。这通常也是采矿设备中最昂贵的部分。

显卡功能越强大，它们解方程的速度就越快，这就是所谓的哈希率。但是，功能最强大的显卡每张现在溢价超过显卡本身的3-5倍，这笔费用肯定会削减以太坊的利润率。



??选择1200W电源。如果需要运行6张显卡，则至少需要1200瓦的电源才能支持系统的总功耗。大功率电源在波动的情况下有10%到15%的缓冲区。



??选择至少具有6个PCIe插槽的主板。如果使用的是6个GPU，则需要一个具有足够插槽的主板来连接它们。也可以采用6个跳线插排，这样就可以将GPU连接到主板，而无需将它们直接连接到主板上。跳线插排还允许将GPU直接连接到电源上，以减少主板上的功耗。

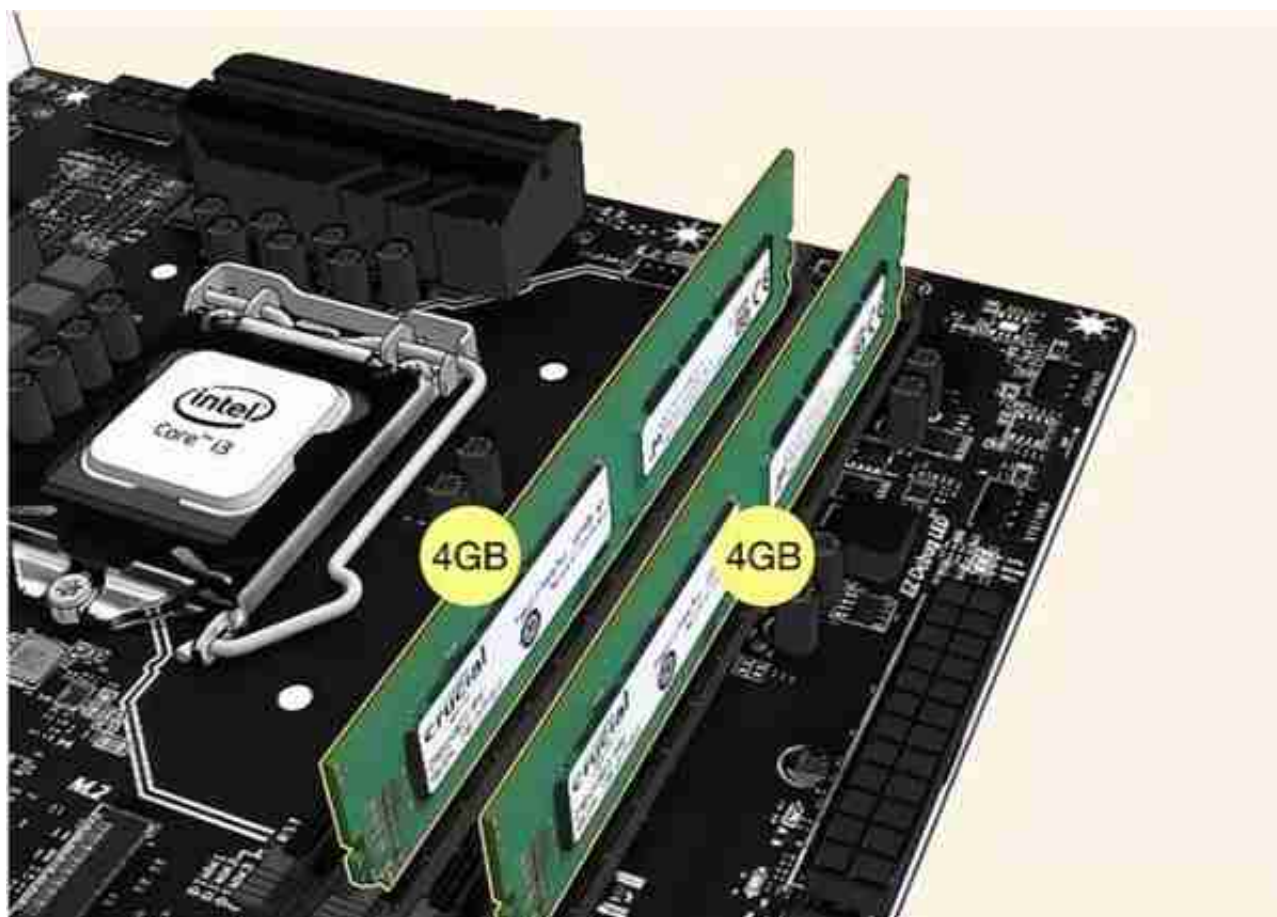


??获取低功耗处理器（CPU）。由于GPU可以完成所有工作，因此我们不需要高性能的处理器，这样做也可以节省一些电力损耗，但不影响挖矿的速度。



??使用固态硬盘以防止崩溃。固态硬盘可以在采矿操作期间平稳运行。对于6 GPU设置，一个60 GB的硬盘驱动器已经足够了。

如果不加入矿池的情况下自行开采，则需要更大的硬盘，以便可以下载整个区块链。但是，用这么小的钻机独自开采是不值得的，因为总花费比你独自挖的要多。



??根据运行的操作系统添加内存（RAM）。与个人计算机不同，采矿设备对内存要求不高。但是，不同的操作系统有不同的要求。

如果计划运行Linux，则可以用4GB的内存。如果使用的是Windows，则至少要8GB的内存。



??运行6个GPU会产生大量的热量。与带风扇的封闭式机箱相比，露天壳体为矿机提供了更好的冷却效果。使空气在GPU周围保持循环可确保最佳性能。

我们可以使用木材或者铝合金等基本建筑材料来制作架子。

提示：如果你计划7X24小时全天候运行，它将散发出大量的热量。除了露天箱外，你可能还需要加一个风扇。

安装挖矿软件



??配置挖矿设备的BIOS设置。打开设备，然后多次按“删除”键，直到出现BIOS配置屏幕。然后，更改一些选项，以使矿机以最高效率运行。

如果计划全天运行矿机，请更改电源选项，以使其在通电时自动打开。一旦发生停电，恢复供电后，矿机将恢复在线状态。

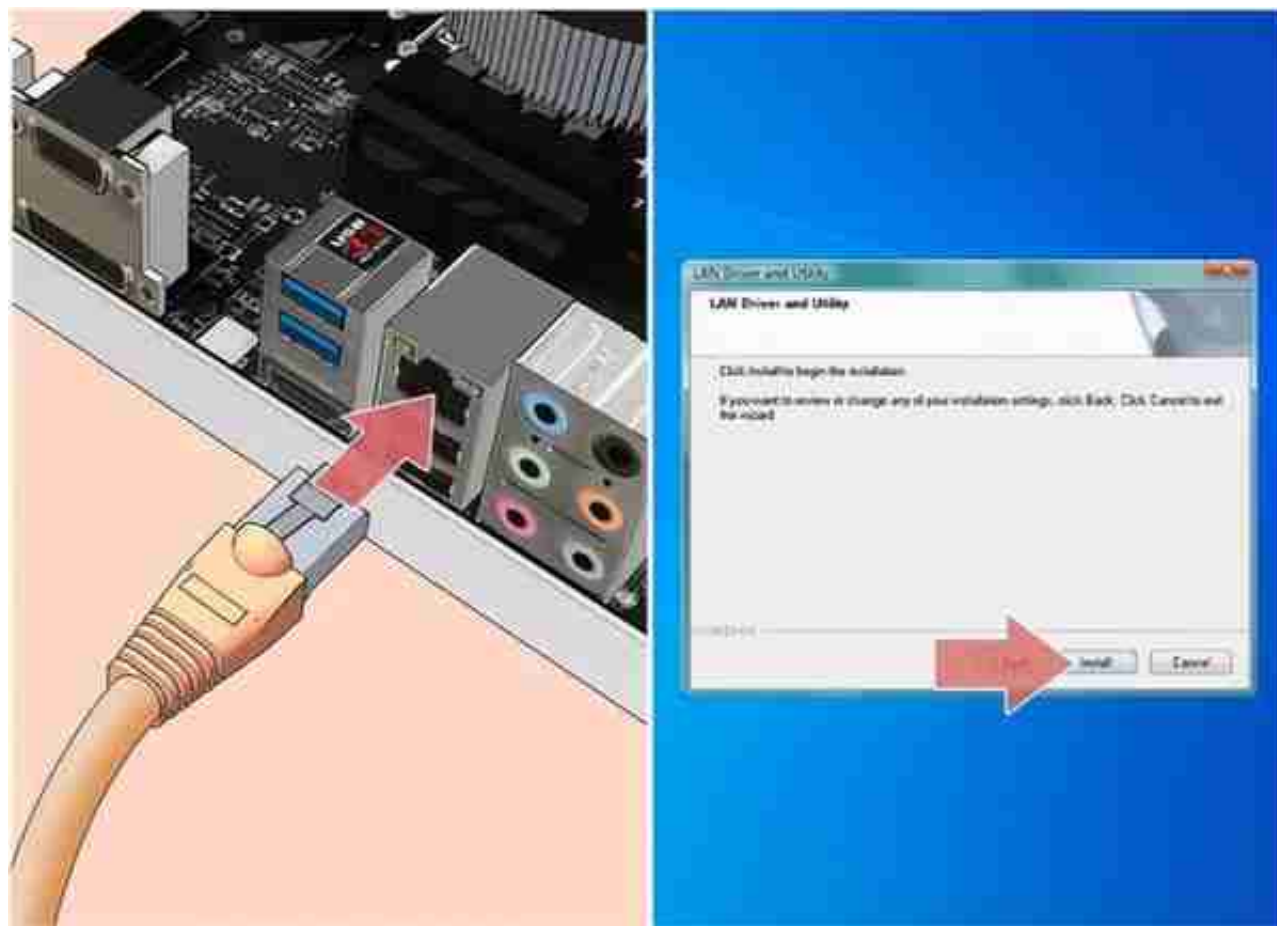
禁用不用的组件，以节省一些电量。通常，您可以禁用板载音频和大多数外围设备端口。

将PCIe速度设置为Gen1，以确保操作系统可以识别所有GPU。

提示：如果您的GPU没有出现在您的操作系统中，则可能需要稍后再进行调整。



??在采矿设备上设置操作系统。Windows 10是采矿设备最常见的操作系统。如果你熟悉命令行编程，也可以运行Linux。而对于大多数矿工而言，Windows功能更强大。



??使用有线网络连接矿机。使用网线直接插入设备的以太网网可获得最佳效果。

请勿使用无线连接或将采矿设备连接到任何WiFi网络。无论你认为它有多安全，它都有可能不够安全。此外，信号可能强度不足，会影响持续挖矿的速度。



??安装显卡驱动程序。请访问显卡制造商的网站，并下载最新显卡驱动程序。照常安装驱动程序，然后重新启动装备。最后所有的GPU都应出现在设备管理器中。

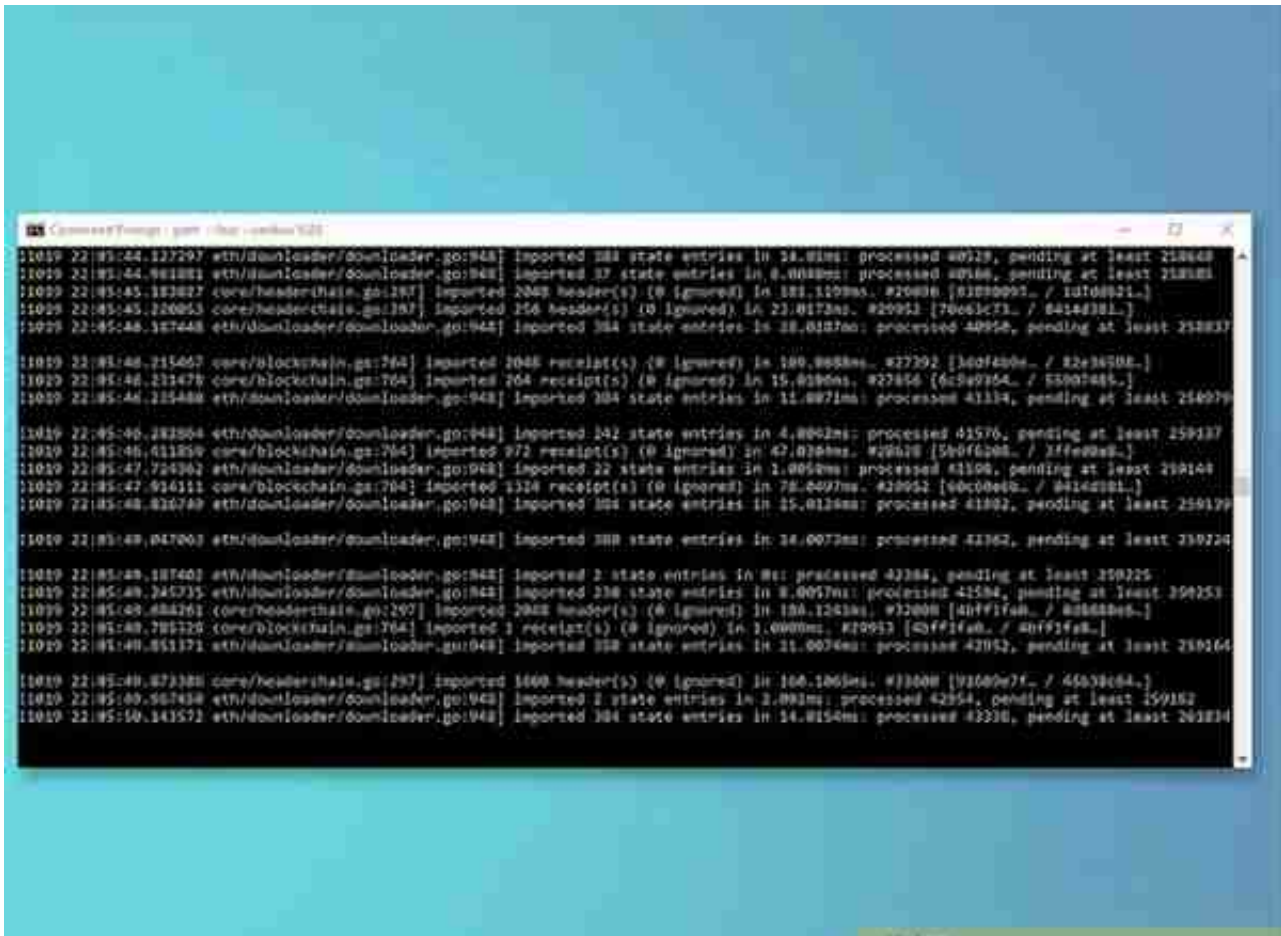
如果在使操作系统无法识别所有视频卡方面遇到问题，则可能需要进行一些操作。例如调整BIOS设置，或卸载所有GPU，然后一个接一个地重新安装它们。

如果必须删除驱动程序，请使用卸载程序将其删除干净，不要覆盖重装。

Ethereum-Wallet-installer-0-11-1.exe	127 MB
Ethereum-Wallet-linux32-0-11-1.deb	43.6 MB
Ethereum-Wallet-linux32-0-11-1.zip	85.5 MB
Ethereum-Wallet-linux64-0-11-1.deb	42.2 MB
Ethereum-Wallet-linux64-0-11-1.zip	83.4 MB
Ethereum-Wallet-macosx-0-11-1.dmg	67.2 MB
Ethereum-Wallet-win32-0-11-1.zip	59.7 MB
Ethereum-Wallet-win64-0-11-1.zip	67.4 MB
Mist-installer-0-11-1.exe	126 MB
Mist-linux32-0-11-1.deb	43.9 MB
Mist-linux32-0-11-1.zip	64.9 MB
Mist-linux64-0-11-1.deb	42.1 MB
Mist-linux64-0-11-1.zip	82.9 MB
Mist-macosx-0-11-1.dmg	67.1 MB
Mist-win32-0-11-1.zip	59.1 MB
Mist-win64-0-11-1.zip	66.8 MB
Source code (zip)	
Source code (tar.gz)	

??如果不熟悉加密货币，请下载以太坊浏览器。Mist软件包包括以太坊浏览器以及以太坊钱包。该软件里有对初学者有用的教程。

如果你已经熟悉加密货币并，且已经知道自己在做什么，则可以使用任何加密货币钱包来存储你挖到的以太坊。



??同步区块链，如果你打算加入一个矿池，则不必下载整个区块链。但是，您必须下载它才能使用Mist应用程序。如果您想绕过下载整个区块链，可以在先创建一个以太坊钱包。



MyWallet v3.9.8.4 English Gas Price: 21 Gwei

New Wallet Send Ether & Tokens Swap Send Offline Contracts ENS Check TX Status

Create New Wallet

Enter a password

Do NOT forget to save this!

Create New Wallet

This password *encrypts* your private key. This does not act as a seed to generate your keys. You will need this password + your private key to unlock your wallet.

??设置您的以太坊钱包。打开您的钱包并添加一个新账户。给账户起一个名称，并记住密码以保存在安全的地方。请记住，拥有密码的任何人都可以访问你的钱包。

将地址（以“0x”开头的字符串）复制到文本文件中，或将其写在其他自己认为安全的介质上。这是钱包地址，你可以存放以太坊。用不必用密码的方式来保护你的地址，它只允许拥有此地址的任何入将以太坊存入你的帐户，但拿不走。

Claymore's Dual Ethereum AMD+NVIDIA GPU Miner v15.0 (Windows/Linux)
April 11, 2016, 03:30:36 PM

Mentioned by citronick (22), Bojcha (22), Prelude (20), notbatman (11), corather (10), d57heinz (10), michelem (10), (5), Wusolini (5), rikko72 (5), shibob (5), suchmoon (2), khufuking (2), roschach1 (2), Lutpin (1), bL4nkcode (1), Devawnm367 (1), xleejohnix (1), Ambros (1), platinum4 (1), ullikume (1), Etherion (1), reflexmk (1), IlyaVak (1), aifacro (1), #B:T_pOL (1), bulgar73 (1), Voltar (1), iSux (1)

Claymore's Dual Ethereum + Decred/Siacoin/Lbry/Pascal/Blake2s/Keccak AMD+NVIDIA GPU Miner.
=====

**NOTE: please upgrade to v15.0 as soon as possible, old versions support up to #299 epoch c
v15.0 supports up to #384 epoch (4GB DAG size).**

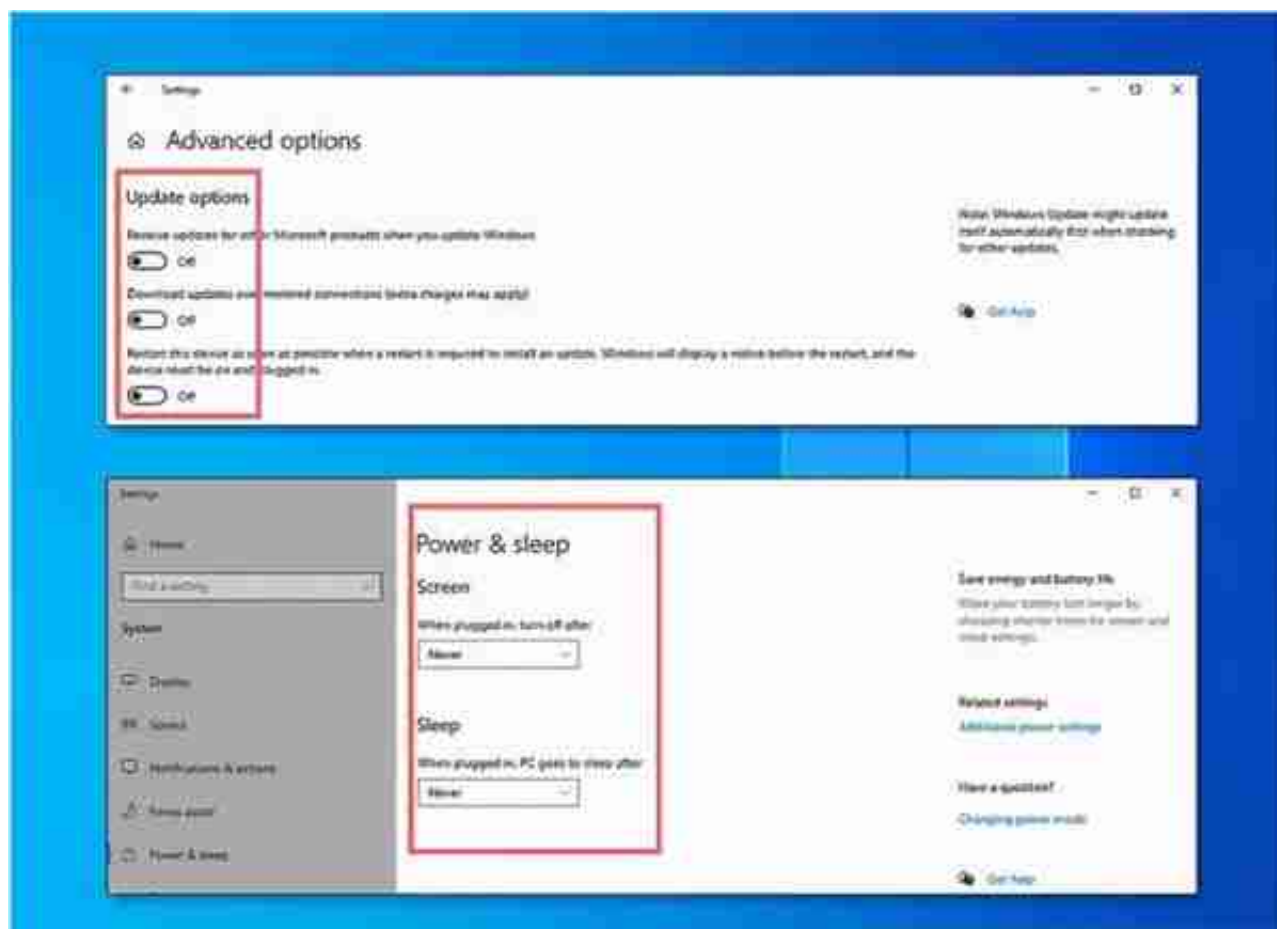
Latest version is v15.0 - Supercharged Edition:

- now miner supports up to #384 epoch (4GB DAG size), Note that previous versions support up to #299 epoch. able to use old versions after #299 epoch.
- added support for Navi cards (ETH-only mode).
- now miner sets environment variables automatically (required for 4GB AMD cards).
- a few minor bug fixes and improvements.

DOWNLOAD LINK: MEGA - https://mega.nz/#F!O4YA2JgD!n2b4ISHQDruEsYUvTQP5_w

Easy Plug&Play OS Linux with all my miners: <https://SimpleMining.net>

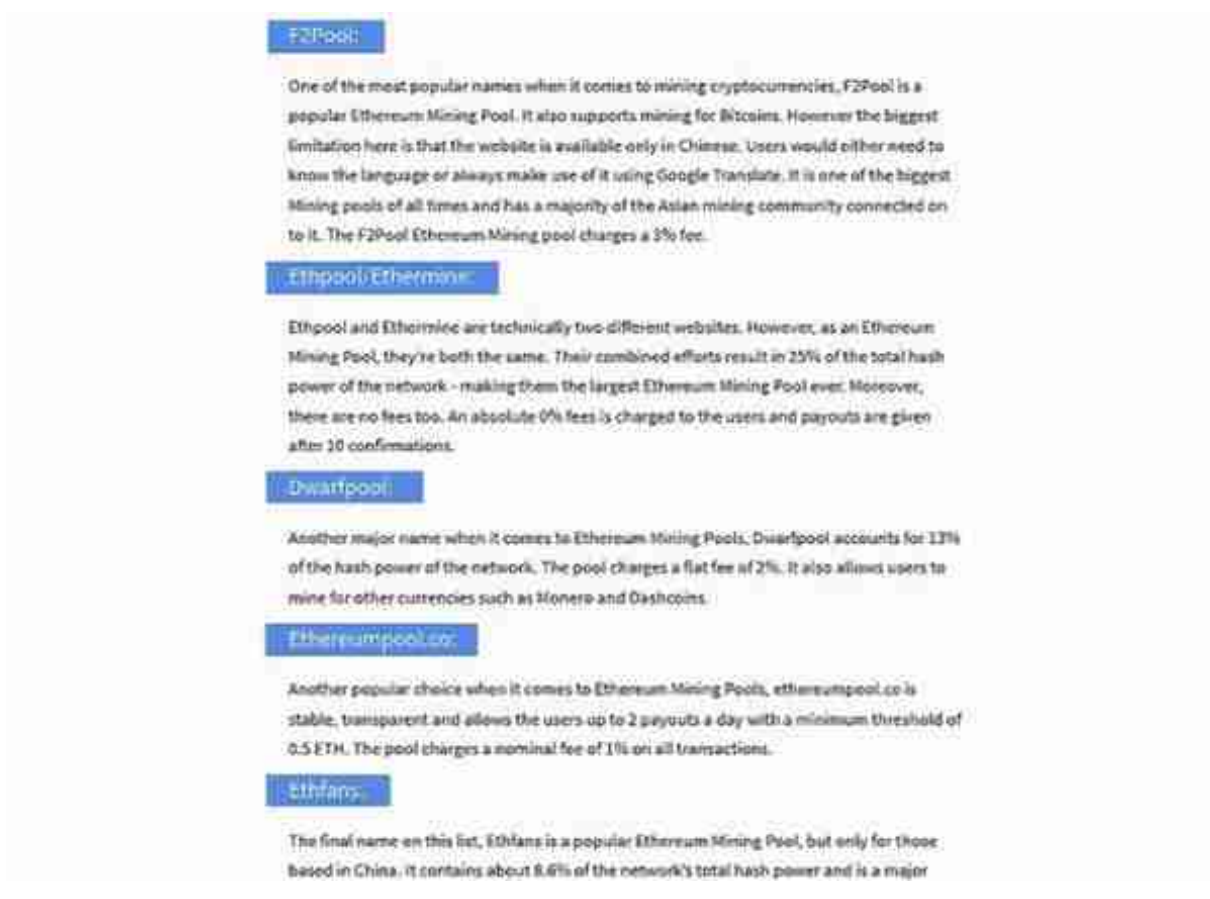
??下载挖掘软件。Claymore Miner是大多数采矿池用来开采以太坊的采矿软件。尽管有其他可用的挖掘软件，但Claymore是最受欢迎和最易于使用的软件。



??修改Windows设置以提高挖掘效率。禁用自动更新并调整电源设置，以使Windows永不休眠。睡眠或重新启动会中断挖矿。

如果你正在运行防病毒软件，请为Claymore挖掘可执行文件EthDcrMiner64.exe添加一个例外。这样可以防止程序将文件标记为病毒。

加入矿池

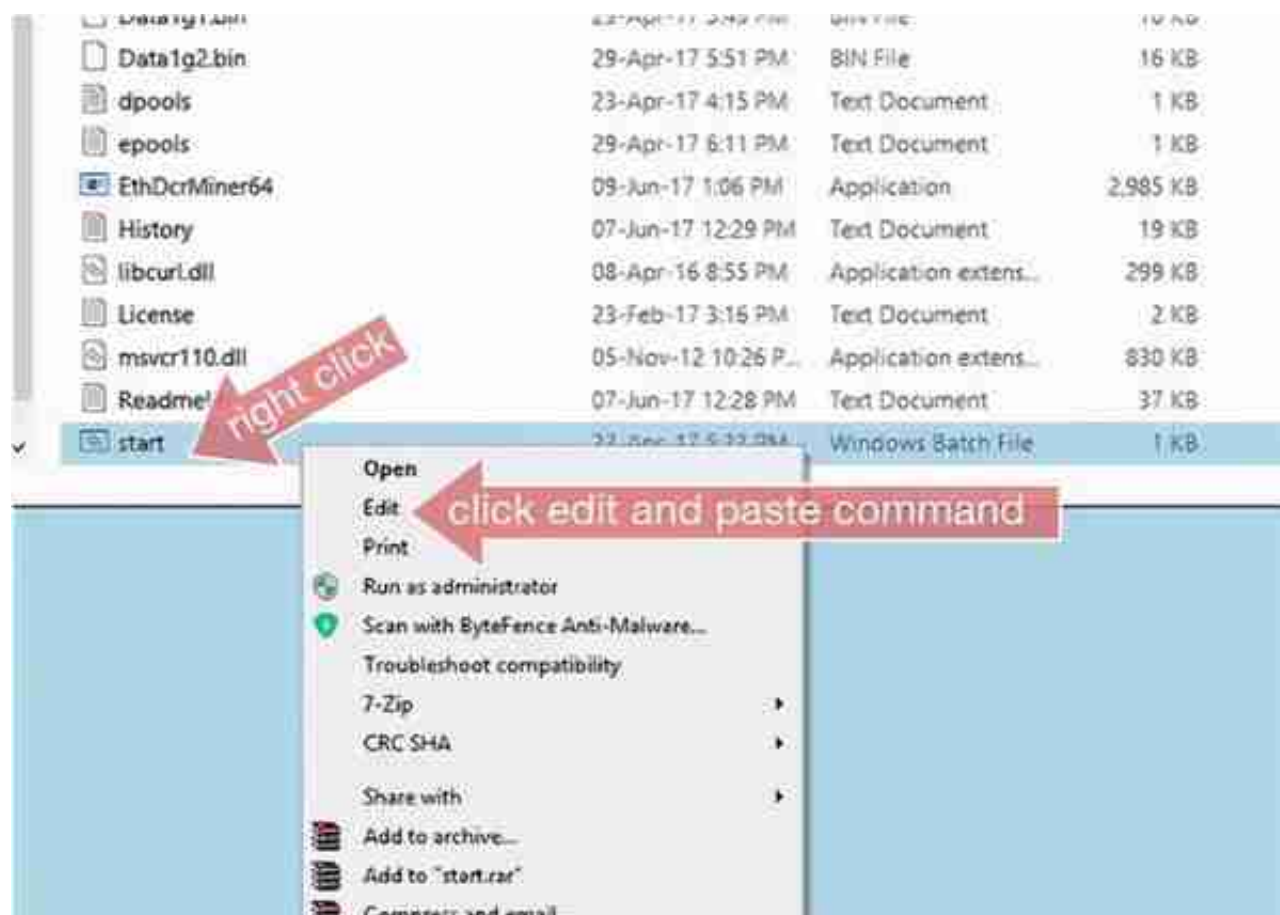


??选择一个矿池加入。检查几个采矿池，并比较费率，支出频率和位置。通常，我们需要选择一个在常规地理区域里的矿池。

例如，如果你在上海，如果加入了黑龙江的矿池。这样与服务器的距离越远，设备与服务器之间的延迟时间就越大。如果存在较大的滞后，则矿机可能正在处理已经解决的区块。

在选择一个矿池之前，请先研究其信誉。避免使用新开的矿池。

提示：Nanopool和Ethermine是已建立并享有盛誉的2个受欢迎的采矿池。F2Pool的总部设在我国，并为亚洲大多数采矿社区所使用。



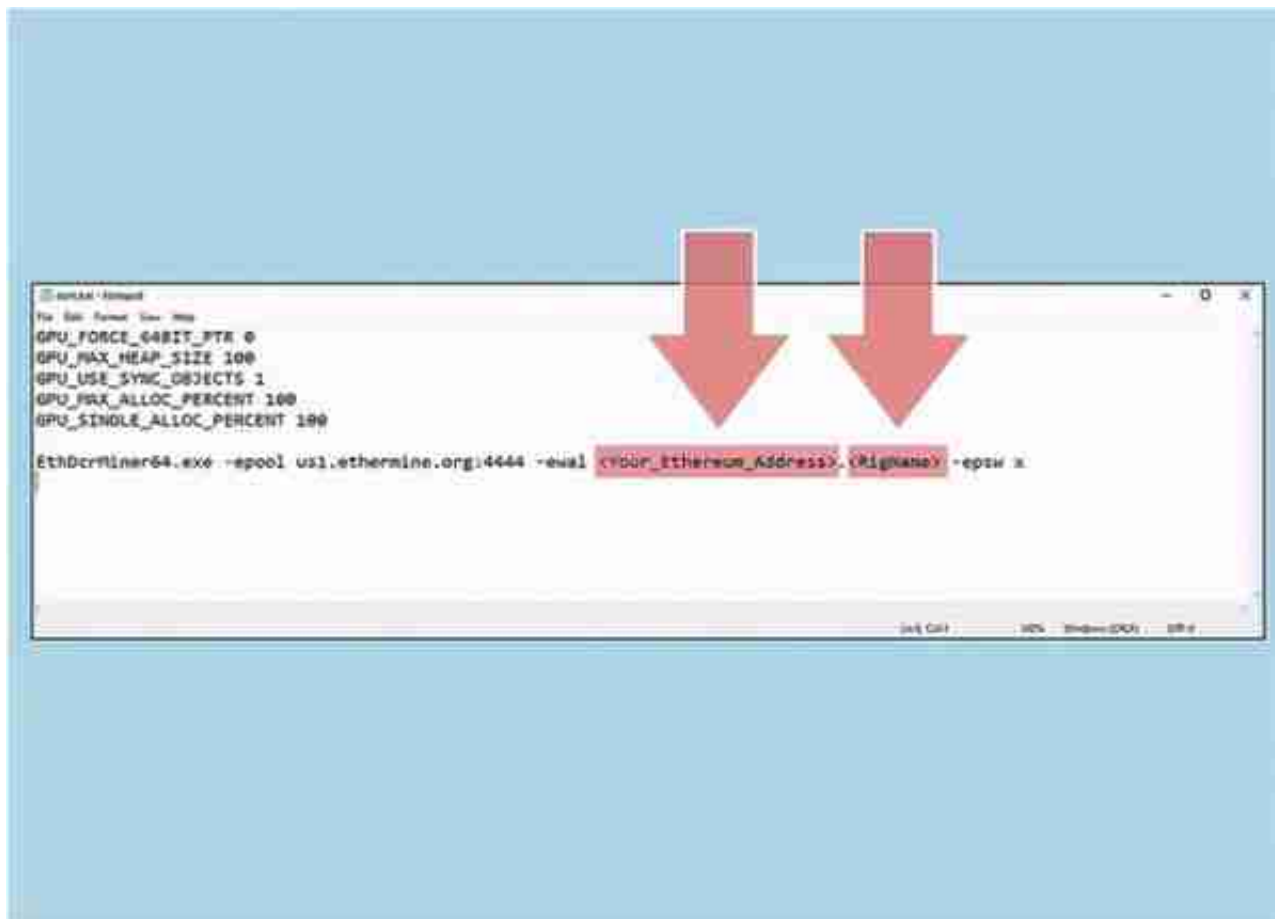
??将命令从池中复制到挖掘开始文件中。转到要加入矿池池的主页，以找到有关如何在该池中进行开采的说明。这些说明在主页，“帮助”页面或“常见问题”页面上。这些说明由文本代码组成，我们将配置这些文本代码来创建批处理文件以开始挖掘。

从矿池的网站复制代码。然后，从桌面打开Claymore矿工文件夹。右键单击名为“开始”的文本文件，然后单击“编辑”。将代码粘贴到该文件中。

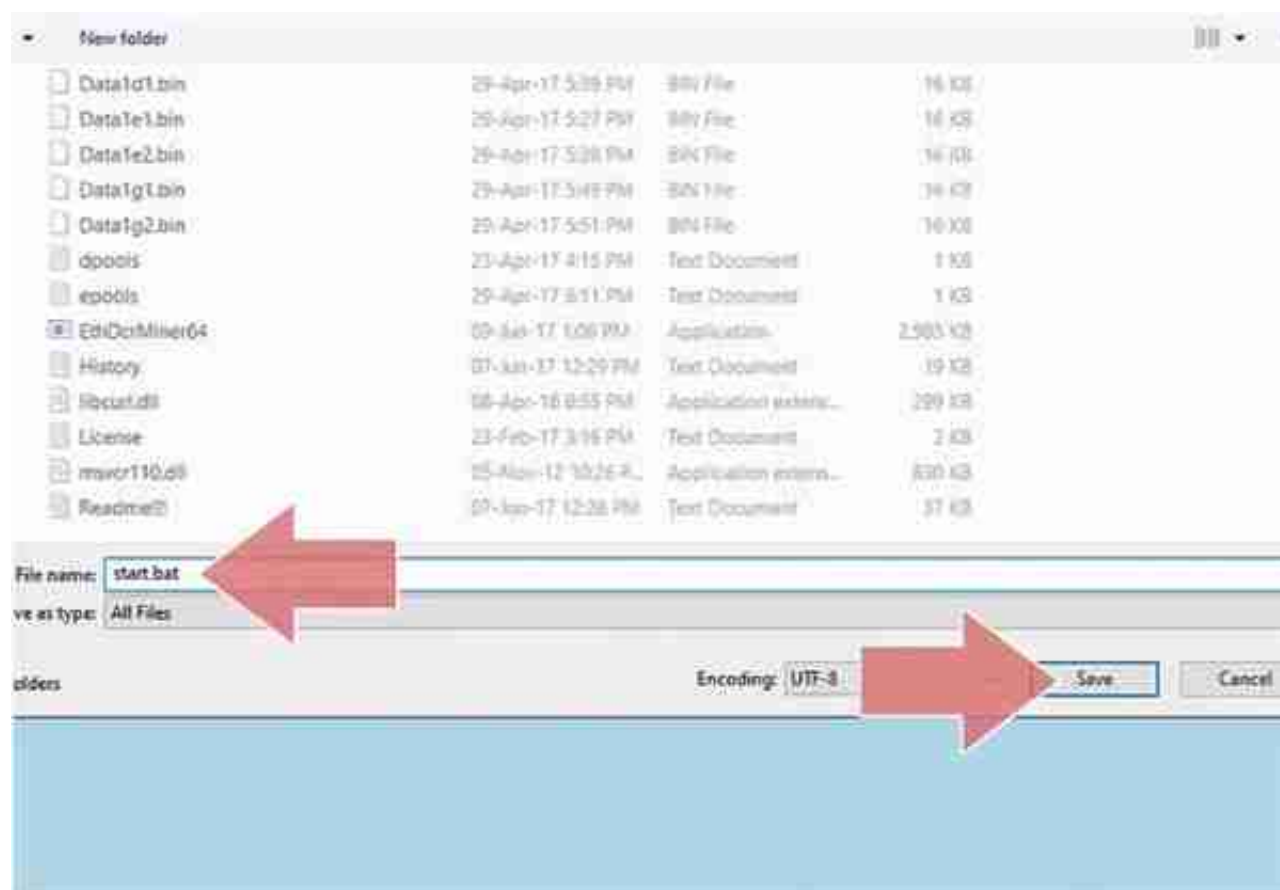


??用你要使用的服务器更新服务器字符串。在矿池网站上代码下方，将看到服务器列表。选择离你最近的服务器，然后从网站复制地址字符串。

将地址字符串粘贴到文本文件中，替换原来在代码中的服务器字符串或填充文本。

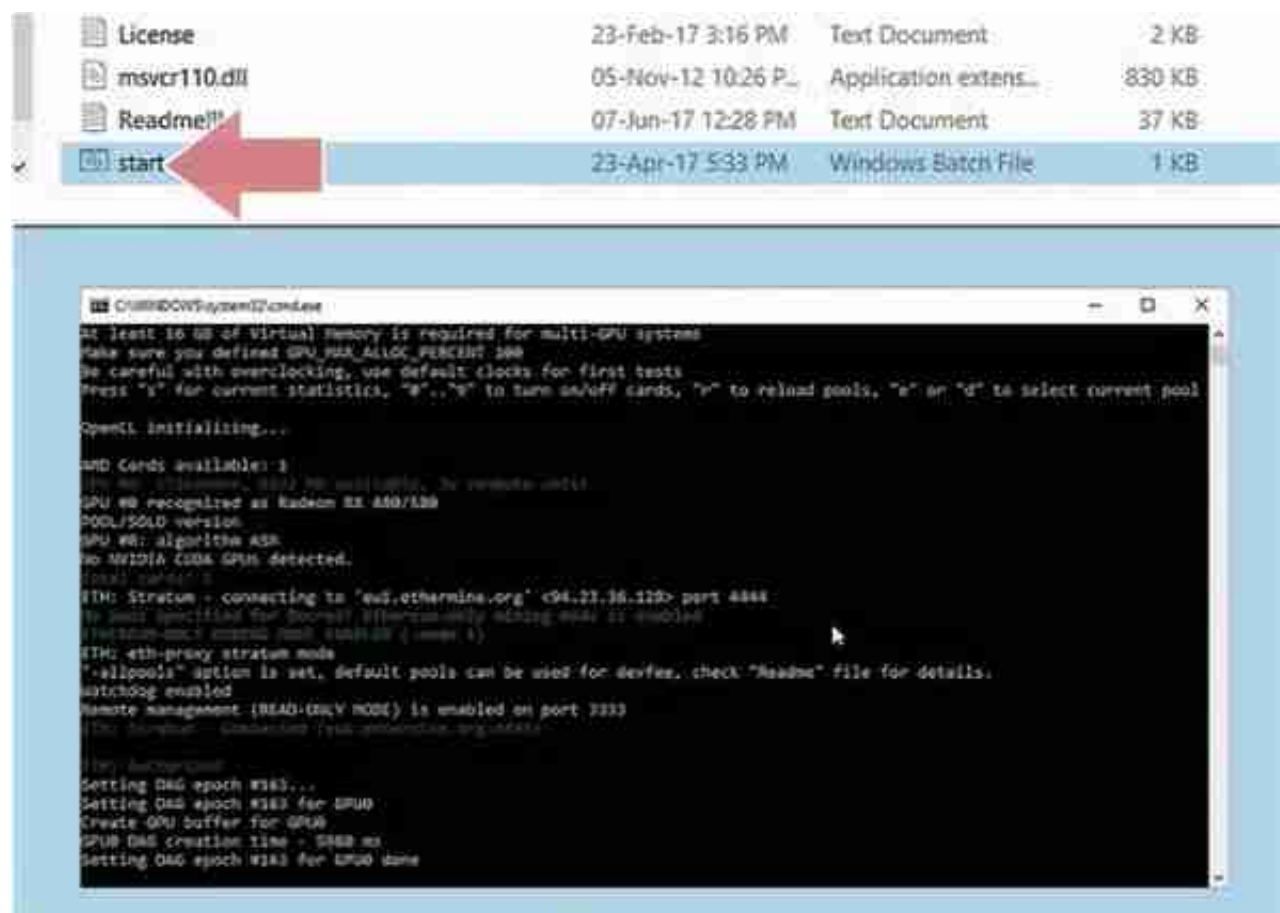


??提供以太坊钱包地址和设备名称。在复制的代码中，您将在需要粘贴以太坊钱包地址和设备名称的说明处替换或填充文本。



??将开始文件另存为批处理文件。配置完代码后，选择“文件>另存为”，然后在“文件名”框中为文件创建一个名称。在名称之后，键入扩展名“.bat”。在“另存为类型”下，将文件类型更改为“所有文件”。

保存批处理文件后，请在桌面上创建该文件的快捷方式，以方便访问。



??双击批处理文件以开始挖矿。批处理文件将矿机连接到矿池并开始执行挖矿。准备开始时，双击你创建的快捷方式。矿工将初始化GPU并开始在区块链上计算。

给矿工大约20秒钟的时间，然后点击“s”。这将显示矿机的哈希率。你可以将哈希率和其他信息输入到以太坊计算器中可以得到利润率。